



Graphisme & images

Toute votre communication papier et web
+ Création de personnages

www.peggycaramel.com

Portfolio

Peggy CARMEL

04 67 66 48 78

06 15 42 49 04

contact@peggycaramel.com



Un toit pour tous

“ Bien vivre son logement ”



Un toit pour tous

“ Bien vivre son logement ”

Séjour social et services administratifs :
100 avenue des Paroisses - 22 1100 - Saint-Hubert
02 43943730 - 0800 004020

Agence d'Info :
02 43943730 - 0800 004020
Service de nuit :
02 43943730 - 0800 004020
Service 24h/24h
✉ <mailto:info@untoitpourtous.be>

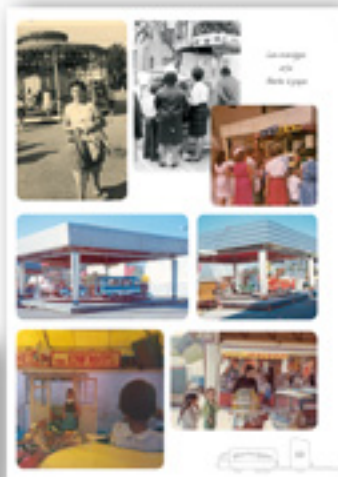


Un toit pour tous

“ Bien vivre son logement ”



né le 13 juin 1918 à Saint-Étienne.
 enfant, je n'y ai pas vécu, je ne connais pas
 la ville. En effet, je n'avais que 2 ans quand
 ma famille est allée vivre à Rue-de-Cler,
 à près de Saint-Étienne.
 J'y serai resté quelques années,
 jusqu'à mes 12 ans. Puis, en 1930, »



L'enfance dans la région lyonnaise

Je suis né le 13 juin 1918 à Saint-Étienne. Cependant, je n'y ai pas vécu, je ne connais pas cette ville. En effet, je n'avais que 2 ans quand ma famille est allée vivre à Rue-de-Cler, tout près de Saint-Étienne. Roubaix a été détruite pendant la guerre, jusque à plus de 10 ans. Puis, en 1930, mon père a été nommé à Sainte-Foy-la-Grande, près de Bordeaux, dans le département Gironde.

J'étais deux frères, un aîné et un cadet, que ne sont plus le cadet et le plus jeune. Je suis un seul garçon, mais elle n'a pas travaillé. C'est à la fin de la guerre de 14-18, une époque difficile. Les femmes n'étaient pas très bien payées, car il n'y avait pas de bonnes conditions pour garder les enfants.

Je n'ai jamais été grand-père personnel que jusqu'à 10 ou 11 ans. Je ne m'en souviens pas bien. Il vivait à Roubaix et à l'époque ça faisait bien, alors on ne se souvient pas.

La Marmey est un petit village en Ardennes. Ma mère et son père étaient dans le premier Marmey venu de la Cour d'Ardennes. Je ne me souviens pas très bien des détails. Suite à un soulèvement de la région, Marmey avait été annexé par la France à l'Allemagne. Les Marmey pendant de la guerre ont certains temps, ont pu aller à l'école à l'étranger, mais ils n'ont pas de bons souvenirs.

Après Roubaix, quand nous sommes allés à la retraite, nous sommes allés en Ardennes. Là-bas, les conditions sont dans la ville. Je ne suis pas allé à Roubaix, mais quand nous y sommes allés, on a vu beaucoup de choses, de Roubaix-Métropole, les noms ne sont pas les mêmes et à un endroit, ça se passe

Looping

La biographie d'André Marmey

« Je peux le faire ! »





Edito

Après quatre éditions devenues populaires, voici donc le 5^e numéro de l'Annuaire de l'Éducation Musicale. Ce numéro est consacré à la présentation de l'ensemble des instruments de musique proposés par les différents éditeurs de matériel scolaire.

Cet ouvrage est destiné à tous les enseignants de musique, mais aussi à tous les parents d'élèves qui souhaitent connaître les différents instruments de musique proposés par les différents éditeurs de matériel scolaire. Ce livre est donc un véritable guide pour tous ceux qui souhaitent acheter un instrument de musique pour leur enfant ou pour eux-mêmes.

Sommaire

LES PERCUSSIONS

- Batteries, djembé, bongos, tambourins... page 4
- Petites percussions : maracas, tambourins, clochettes, claves... page 6
- Xylophones, carillons, métallophones... page 10

LES CORDES

- Guitares, guitares électriques, supports, basses... page 12
- Violons, violoncelles... page 14

LES ACCORDÉONS

- Accordéons... page 16

LES CLAVIERS

- Claviers... page 18

LES VENTS

- Flûtes, hauts, saxophones... page 20

PASSEZ VOTRE COMMANDE

- Comment passer votre commande... page 22

ÉDITIONS LUGERT

- Éditions Lugert... page 24

Les Carillons

Carillon électronique
 Ce carillon électronique est idéal pour les écoles et les clubs de musique. Il dispose de 25 touches et d'un jeu de 25 notes.

Carillon électronique
 Ce carillon électronique est idéal pour les écoles et les clubs de musique. Il dispose de 25 touches et d'un jeu de 25 notes.

Carillon électronique
 Ce carillon électronique est idéal pour les écoles et les clubs de musique. Il dispose de 25 touches et d'un jeu de 25 notes.



WWW.EDUCATION-MUSICALE.COM

Catalogue Instruments

- INSTRUMENTS DE MUSIQUE
- PERCUSSIONS
- CARILLONS
- FLUTES
- GUITARES
- SAXOPHONES
- VIOLON
- ACCORDÉONS
- CLAVIERS
- ACCESSOIRES
- INSTRUMENTS DEFF
- ARMEMENTS, ETC.

Edition 2008

MUSIQUE

WWW.EDITIONS-LUGERT.FR

News

10 mai 2006

Le conseil d'administration de la Fédération française des journalistes a élu, comme président, le journaliste Claude F. Bouché. Le conseil d'administration a également élu comme vice-président, le journaliste Claude F. Bouché.

- 11 mai 2006 - Conseil d'administration de la Fédération française des journalistes
- 11 mai 2006 - Conseil d'administration de la Fédération française des journalistes
- 11 mai 2006 - Conseil d'administration de la Fédération française des journalistes
- 11 mai 2006 - Conseil d'administration de la Fédération française des journalistes
- 11 mai 2006 - Conseil d'administration de la Fédération française des journalistes
- 11 mai 2006 - Conseil d'administration de la Fédération française des journalistes

Site de la Fédération

Logiciels



IPT Identity
Une technique innovante pour identifier et protéger vos contenus numériques.

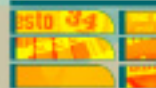
Logiciels

Site de la Fédération

Dernières réalisations



www.diad'm.com
Conseil Multimedia est une très agencé spécialisée en solutions informatiques, création de sites Internet, Web Design, Web Marketing, conception graphique et multimédia et solutions internet et intranet.

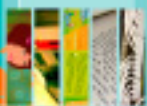


Qui ?

DIAD'm Conseil Multimedia est une des agences spécialisées en solutions informatiques, création de sites Internet, Web Design, Web Marketing, conception graphique et multimédia et solutions internet et intranet.

Qui ?

- DIAD'm
- CONSEIL MULTIMEDIA
- TECHNOLOGIE
- RESEAUX



- EDITIONS
- E-COMMUNICATION
- TECHNOLOGIE
- RESEAUX

Contenu complète du site ...

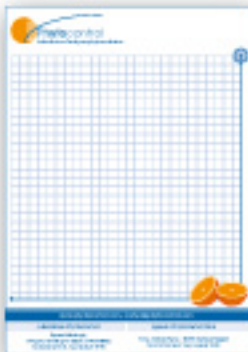
Contact



Phytocontrol

Laboratoire d'analyses phytosanitaires

« Confiez vos analyses de pesticides à un spécialiste »



Phytocontrol

Laboratoire d'analyses phytosanitaires

DES SOMMES MOINS • LES ANALYSES REACTIVITÉ ET DURÉE • CONTRÔLES ET TRAPES ADAPTÉS



Laboratoire Phytocontrol
Zonera, 200 Parc Georges BESSÉ

04 96 23 99 95
contact@phytocontrol.com
10000

« Confiez vos analyses de pesticides à un spécialiste »

Phytocontrol
Laboratoire d'analyses phytosanitaires

« Confiez vos analyses de pesticides à un spécialiste »

04 96 23 99 95
contact@phytocontrol.com
10000

Phytocontrol
Laboratoire d'analyses phytosanitaires

Toute l'équipe de phytocontrol
vous souhaite une très
bonne année

2008

www.phytocontrol.com



Les Electons Libres présentent :

FREDDY FRESH (Howlin rec., USA)

www.leslectonslibres.com

Start : 23h

Cet extraterrestre des platines qui parcourt le monde depuis des décennies d'années nous fera l'honneur de sa présence pour un set exclusif dont tu seul a le secret.
Capable de jouer tout les styles allant du hip hop à la techno en passant par le samba et le breakbeat, Freddy Fresh a le don pour faire jumper les plus réticents.
Il a collaboré et joué avec des artistes tels que Fatboy slim, The Chemical Brothers, Spik, Malibica, Ennem, Outkast, Prodig, Grand master flash, The Freshyders, Krafty Kuts, Oasis, Moby, Josh wink et beaucoup d'autres.
www.freddyfresh.com

PROSPER (labrok, stop record, Paris)
YS GARFID (Soundkash)

Il, Producteur expérimenté et amateur de bons sons Prosper a fait de l'électro son profession de fo, il est l'ambassadeur idéal pour découvrir le 3-boy et le clubber grâce à ses sets donnés avec soin dans le secret fody qui dans le mega-billy. Donc si vous aimez transpirer dans la boîte festival, Prosper s'occupe de vous l'é faire le soir le accompagné par Garfid, véritable rock being et traditio de just out of the gutter.
Aucun excuse ne vous sera accordée si vous les traper!

LEONTKI (Electons Libres)

Après quelques d'un les forces aux électro (classiquement dans le club) à se charger de vous mettre en jumbo avec la dernière musique.

AFIRA, KAIN, CELY & MARY (Electons Libres)

Les 4 compars feront de rockler votre énergie pour une fin de soirée au sommet du Break. Alors vous leur le coup?

CAMELLE (résidente daytona)

DEXY & NORM (Electons Libres)

Boucheurs de grand talent, ces virtuoses des platines accompagner à la perfection chaque set et performance live des Electons Libres.

billets : 06.84.77.30.30

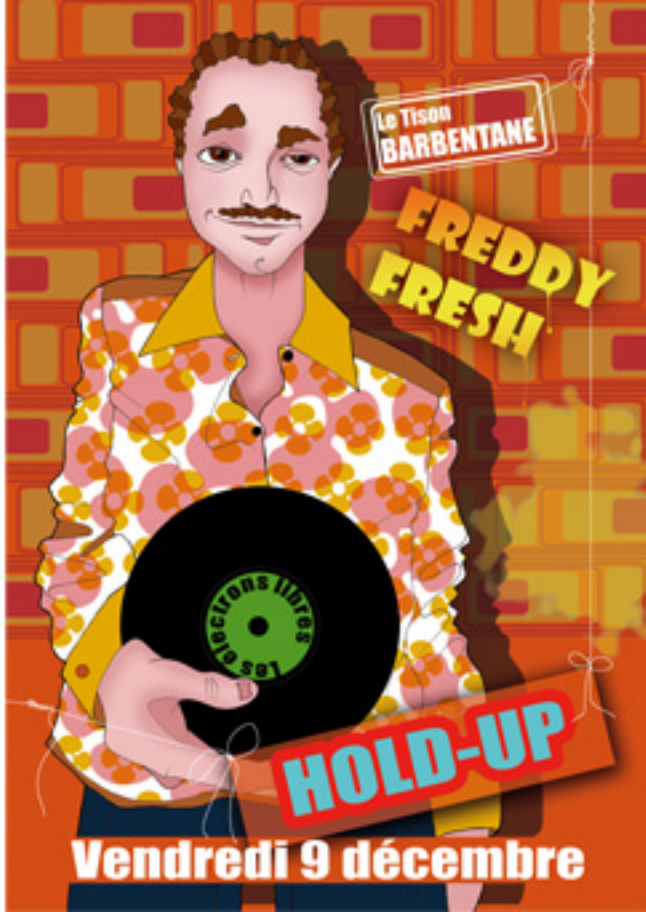
Par : T2E

www.daytona-club.com

Daytona, Québec méridionale, Centre-est du Québec (près de la frontière avec les USA)

Logos: Soundkash, Labrok, Stop Record, Trax, etc.





Le Tison
BARBENTANE

FREDDY
FRESH

HOLD-UP

Vendredi 9 décembre

DSEL (Teatro, Londres)

Pour un warm up électro house tout droit venu d'outre manche

LEONSKI (Electrons libres)

Un live excitant avec harmonie entre house et breakbeat
à grands renforts de sonorités funky.

AKIRA VS MAËS

(Electrons libres) (Electrons libres/Apokumix now)

Un battle wicked break où tout les coups sont permis,
pour pas que le public elle reste en lies.

KAIN D2D DEXT (Electrons libres)

Du reggae dance hall à la jungle le duo vous réserve
un final de grande classe

Before

READY MIX (techno-id.com, Londres)

funky house

Monto

villeneuve les avignon

Infos : 04 90 94 94 46

FREDDY
FRESH

(Minneapolis/USA)

Cet extraterrestre des platines qui parcourt le monde depuis des dizaines d'années nous fera l'honneur de sa présence pour un set exclusif Break beat et Big beat. Capable de jouer tout les styles allant du Hip-Hop à la techno en passant par la samba et le break-beat, Freddy Fresh a le don pour faire jumper les plus réticents.

Il a collaboré et joué avec des artistes tels que Falboy slim, les chemical brothers, Bjork, Metallica, Eminem, outkast, prodigy, Grandmaster Flash, The Freestylers, Krafty Kuts, Oasis, Moby, josh wink et beaucoup d'autres...

Attention, ses passages en France sont rares il ne faut pas le rater !!

MONTO

Microclub

Before des 70, boulevard des Frères Ratouat
2040 villeneuve les avignon

Le Tison

Barbentane

La soirée continue, route de la Gare
13070 BARBENTANE

et bien !
Pal : 10€
8€ en prévente
à la Fnac

23h-6h

Événement www.poggycaramel.com

REVUE

REVUE

REVUE

REVUE

REVUE

REVUE

REVUE

REVUE

Les Electrons libres présente : www.les-electrons-libres.fr
 Ce soir... **breakbeat** **LES ELECTROS DU CARGO**
 Start : 22h

Missill
 (BMC, Paris)

Akira (Electrons Libres)

gratuit

Le Cargo Montpellier

MERCREDI 29 JUIN



LES ELECTONS LIBRES PRESENTENT
Electronic Sensation



JEUDI 30 SEPTEMBRE

Jeudi 30 septembre
 LES ELECTONS LIBRES PRESENTENT
 Break beat / Drum'n Bass
Electronic Sensation

Akira
 (BMC, Paris) / (Electrons Libres)

Apokamix now (live)
 (Electrons Libres)

(22h 01h)
Cargo
 3 Rue GRAY - Montpellier
 34000 Montpellier

Geotalk

Info-line 06 62 43 84 40 (akira)



QUALITÉ
Optimizt vous propose des solutions innovantes pour améliorer la qualité de votre consommation d'électricité.

SÉRIÉVITÉ
Optimizt vous propose des solutions innovantes pour améliorer la qualité de votre consommation d'électricité.

PÉRENNITÉ
Optimizt vous propose des solutions innovantes pour améliorer la qualité de votre consommation d'électricité.

Optimizt
VOUS CONNECTE AU PHOTOVOLTAÏQUE

Acteur du développement durable

☑ Cette énergie verte et renouvelable (issue notamment des panneaux solaires) est produite localement, favorisant ainsi le développement durable et la protection de l'environnement.

☑ Grâce au mandat Solarize de France, votre contrat est accompagné, votre production compensable dans le cadre de la certification des énergies renouvelables (CER) Renewable Energy Certificate System.

☑ Si vous disposez d'un certain photovoltaïque, vous contribuez activement à la protection de l'environnement.

« Soyez le changement que vous souhaitez voir dans le monde »
— Gandhi

DEVENIR PRODUCTEUR D'ÉLECTRICITÉ VERTE AVEC Optimizt C'EST :

- un revenu complémentaire annuel garanti pour 20 ans,
- un tarif d'achat préférentiel et indexé sur l'inflation,
- un crédit d'impôt de 36%,
- une certification de la production,
- une TVA à 5,5%,
- une subvention régionale départementale, locale,
- une valeur ajoutée immédiate,
- une adhésion au développement durable.

VOUS CONSULTER Optimizt :

☑ L'énergie est notre avenir, économisons-la !

Optimizt

DEPHYTERRE
ARRENS
Mairie de Valenciennes

Optimizt

Découvrir

VOUS VOULEZ :

- OBTENIR UN REVENU COMPLÉMENTAIRE SIGNIFICATIF
- BÉNÉFICIER D'UN CRÉDIT D'IMPÔT
- PARTICIPER AU DÉVELOPPEMENT DURABLE

... DEVENEZ PRODUCTEUR D'ÉLECTRICITÉ VERTE

Optimizt

Découvrir • Comprendre • Agir

VOUS VOULEZ :

- OBTENIR UN REVENU COMPLÉMENTAIRE SIGNIFICATIF
- BÉNÉFICIER D'UN CRÉDIT D'IMPÔT
- PARTICIPER AU DÉVELOPPEMENT DURABLE

... DEVENEZ PRODUCTEUR D'ÉLECTRICITÉ VERTE.

ÉTUDE PERSONNALISÉE GRATUITE



CCP
C.C.P. Pays de Lunel

Communauté de Communes
du Pays de Lunel
10, rue des Abrivados - BP 229
34120 Lunel - Cedex 01
Tel : 04 67 83 87 00
Fax : 04 67 83 55 23
Mail : contact@ccp-pays-lunel.fr

Opérateurs :
C.C.P. Pays de Lunel
L'Agri Sud

Financiers :
C.C.P. Pays de Lunel
Le Ministère de l'Agriculture, de la Pêche et de l'Alimentation
L'État
L'Union Européenne

Les bons produits
du Pays de Lunel

Viticulture
Fruits et légumes
Grandes cultures
Produits typiques

CCP
C.C.P. Pays de Lunel

Communauté de Communes du Pays de Lunel
10, rue des Abrivados - BP 229
34120 Lunel - Cedex 01
Tel : 04 67 83 87 00
Fax : 04 67 83 55 23
Mail : contact@ccp-pays-lunel.fr

Olivier ROUDIER et Nelly GUILLE

Chemin du Port blanc
Le prolongement du Chemin - Mail ...
34400 ST NAZAIRE DE PIZAN

Présentation

Après le village de Saint Just, Saint Nazaire de Pizan est un petit coin de nature qui peut de sa tranquillité à seulement quelques kilomètres à vol d'oiseau de la plage. C'est lorsque les chemins s'arment et que l'on s'appelle à terre-demi-terre qu'il faut persévérer... Courage! Au bout d'un chemin improbable, vous apercevrez avec soulagement un indicé d'une gentillesse humaine, une petite maison peinte à vous ouvrir grandes ses portes...

Pour Olivier, quand on est fils d'agriculteur et que cette passion se transmet depuis 4 générations, devenir exploitant à tout de suite est une évidence. Ainsi, lorsqu'en 2006 l'opportunité de s'installer en fermage se présente malin, il se lance, sans jamais lâcher les d'ancres mais fait de son EPA un pacte et d'une compagnie moderne petite à s'élever définitivement de son laboratoire d'analyses médicales et à se reconstruire en quelques mois au milieu d'agriculteurs...

Son an et demi de passage guère mais déjà les fruits de la polyvalence commencent à se voir : du maraîchage diversifié, un petit atelier poisson et de produits pointillés, du jus de fruits et pour bientôt de l'apiculture et de l'élevage de poulet et de canards...

Olivier et Nelly ont un projet écosystème : s'en sortir par soi-même, pousser le maximum de sa propre production vivrière, saine et durable, et surtout, faire partager cet amour des légumes et de la terre nourricière.

Gamme de produits :

Légumes de saison (plus de 100 variétés), jus de saison et de saison, produits fermiers, cochons.

La production légumière a la particularité d'être produite en utilisant la traction animale pour réguler le sol tout en apportant une fertilisation naturelle.

Produit phare

Le panier fermier

« On vous concocte un petit panier de produits frais et sains dans l'esprit de la culture biologique et le respect de l'environnement. »

Définition de qualité

Un bon produit se doit d'être « le plus frais possible, ce qui va de pair avec une vente de proximité. »

Atelier de vente, jours, horaires

Vente directe sur l'exploitation sur site, les dimanches de 10h à 18h

Services

Vente de l'exploitation

Action collective

Petit réseau local de producteurs avec un projet d'élevage de volailles avec un voisin producteur de légumes.



Produits :
vin de pays d'Oc...

marchés locaux

- ERON vendredi matin : 1 stand de fruits et légumes
- Lezignan le mardi matin : Vestimentaire & divers - Esplanade Roger Damour
- Lezignan le mercredi matin : Vestimentaire, Fleurs et Divers - Esplanade Roger Damour
- Lezignan le dimanche : Marché aux puces - Esplanade Roger Damour
- ARSILLARGUES le mardi au dimanche : (marché alimentaire) - Les Halles - Cours Gabriel Péri
- ARSILLARGUES le mardi matin : divers - Boulevard Emile Zola -
- ARSILLARGUES le samedi matin : divers et brocante - Boulevard Emile Zola - Place Jules Grand
- UNEL-VIEL le samedi matin : (alimentaire + fleurs) - Place 14 juillet
- SAINT-CHRISTOL le vendredi matin : (divers) Av. de la Bouvine, Place des Chevaliers de Malte
- SATURARGUES le mercredi matin : (1 étal primeur, 1 étal de boucher, 1 étal de poissonnerie)
- Plan du 14 juillet
- VALERGUES le samedi matin : (légume, primeur + poissonnerie)

Vente directe

Sur l'exploitation
Horaires d'ouverture :
tous les jours sauf le mercredi après-midi
Sur le marché de Lunel

29, rue de la
34400 LUNEL

Graine d'Afecioun

Entrée gratuite Ouvert à tous

A 14h, les vendredis 18 mai
dans les arènes de Lunel-Viel,
25 mai dans les arènes de Marsillargues,
1^{er} juin dans les arènes de St-Christol

Grande finale

Le vendredi 08 juin à 21h
dans les arènes de Marsillargues



PAYS
DE
LUNEL

Communauté
de Communes

Renseignements
04 67 32 37 00

Communauté de Communes
du Pays de Lunel

06 avenue des oliviers - 34 210 - Lunel (34)
tel. 04 67 32 37 00 - fax. 04 67 32 37 01
www.paysdelunel.fr - www.ccdp.fr

La Communauté de Communes du Pays de Lunel présente :

Graine d'Afeciouna



les vendredis 18 mai
à Lunel-Viel,
25 mai à Marsillargues
et 1^{er} juin à Saint-Christol

Dans le Pays de
Lunel, la culture camarguaise fait
partie du patrimoine et contribue à sa
vitalité. Elle symbolise comme il se
doit. Toutes les initiatives favorisent
sa promotion et apportent leur
contribution à l'action de la Fédération
pour les Narbonne.

PAYS
DE
LUNEL

Communauté
de Communes

Jouez et Gagnez

de magnifiques œuvres d'art en verre

Participez au grand Jeu concours* organisé par la Communauté de Communes du Pays de Lunel et gagnez 10 magnifiques œuvres d'art des verriers de l'Hérault d'une valeur de 200 € à 1 000 € chacune.



PAYS DE LUNEL

Communauté de Communes

*Bulletin à découper dans le journal de l'Éco Citoyen du Pays de Lunel ou à retirer dans votre mairie ainsi qu'à la Communauté de Communes.



Au Pays de Lunel, pour les fêtes, n'oubliez de faire un cadeau à la planète : triez le verre

Voilà le temps des fêtes de fin d'année. C'est aussi la fête des emballages en verre : bouteilles de champagne, bouteilles de vin, bocaux...
" Jouez les Pères Noël de l'environnement en triant votre verre ! "



PAYS DE LUNEL

Communauté de Communes

1 000 bouteilles triées, ce sont 2,00 kg de verre performant, 170 l d'eau économisée et une économie d'énergie équivalente à la consommation d'une personne pendant 13 jours ! Ce sont aussi des bouteilles recyclées en verre 100 % recyclé sans présence de matériaux fibreux nocifs.

Grand jeu spécial verre dans votre mairie jusqu'au 12 janvier.

Des magnifiques œuvres d'art à gagner. Remarquez-les.



Les compétences analytiques

Eaux

- Contrôle des eaux de rejets industriels, eaux de piscineries, eaux naturelles...

Air

- Mesure des rejets à l'émission (analyse des poussières, CO₂, métaux...)
- Ambiance de travail (plomb, solvants, amiante...)

Sol Terre-Bios

- Diagnostic de pollution : recherche de micro-polluants de type organique et minéral
- Analyses avant épandage

Divers

- Caractérisation
- Creuse d'acceptabilité vers une filière de valorisation
- Test de labélisation

Les services

Eaux

- Campagne d'échantillonnage sur 24 heures (mesure du débit, température et pH en continu)

Air

- Prélèvements instantanés (20/24h)
- Camion laboratoire

Sol Terre-Bios

- Prélèvements superficiels
- Relevés piézométriques

Divers

- Remise des échantillons en camionnette réfrigérée
- Flacottage mis à disposition

Les atouts

La force d'un groupe, la souplesse d'une PME

Une équipe de 50 spécialistes répartis sur 3 sites mettront à votre disposition les plus précieuses pour réaliser vos analyses environnementales :

- Dosage des métaux par spectrométrie d'absorption atomique ou ICP
- HPLC, CFC, spectrométrie de masse
- Chromatographie ionique

Meilleurs vœux 2005

CC(C)N(C)CC(C)N(C)C

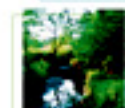
CH₃OCH₂CO

3

CH₃

CERECO

Résidence Chanterle
Midi-Pyrénées



Produit

Facultés

Interventions

Tarifs

Plans

Mé de réservation



Pierre Gondran
06 64 86 86 71

2PC Pierre Patrimoine Conseil
23 Ter, avenue Général de Gaulle
Tel 04 94 48 53 96 Fax 04 94 57 28 89
www.2pcesca.com





 **CECIM**[™]
L'Expertise en Distribution Immobilière

Info-hebdo
L'immobilier en temps réel.....


Montpellier
Ville

Grand Angle
Résidence Affaires 

Hérault **34**
Languedoc Roussillon



Distribué par
 **CECIM**
L'Expertise en Distribution Immobilière

 **CECIM**
L'Expertise en Distribution Immobilière

Invitation

2006



Meilleurs voeux

Un Toit pour Tous



Henry Douais, président
et toute l'équipe d'Un Toit pour Tous
vous souhaitent une **bonne année 2006**



Philippe Teissier
Président de l'OGEC Emmanuel
Yvan Lachaud
Directeur de l'Institut Emmanuel

Invitation



Résidence étudiante
« d'Alzon Correnson »

« d'Alzon Correnson »

Lundi 17 octobre à 11h30



Résidence D'Alzon Correnson - 256 rue de Bouillargues à Nîmes



Disques Vinyls



