



Graphisme & images

Toute votre communication papier et web
+ Création de personnages

www.peggycaramel.com

Portfolio

Peggy CARMEL

04 67 66 48 78

06 15 42 49 04

contact@peggycaramel.com

Jouez et gagnez

de magnifiques œuvres d'art en verre

Participez au grand jeu concours* organisé par la Communauté de Communes du Pays de Lunel et gagnez 10 magnifiques œuvres d'art des verriers de l'Hérault d'une valeur de 200 € à 1 000 € chacune.



PAYS DE LUNEL

Communauté de Communes

*Bulletin à découper dans le journal de l'Éco-Citoyen du Pays de Lunel ou à retirer dans votre mairie ainsi qu'à la Communauté de Communes.



Au Pays de Lunel, pour les fêtes, n'oubliez de faire un cadeau à la planète : triez le verre

Voici le temps des fêtes de fin d'année. C'est aussi la fête des emballages en verre : bouteilles de champagne, bouteilles de vin, bocaux... " Jouez les Pères Noël de votre commune en triant votre verre ! "



Les bouteilles triées, ce sont 220 kg de sable préservé, 178 l d'eau économisée, économie d'énergie équivalente à la consommation d'une personne pendant 11 jours ! Ce sont aussi des bouteilles neuves en verre 100 % recyclé prêtes de nouveau être utilisées.

À jeu spécial verre dans votre mairie jusqu'au 12 janvier.

10 magnifiques œuvres d'art à gagner. Remerciements : Pays de Lunel



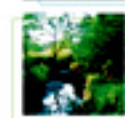
PAYS DE LUNEL

Communauté de Communes

Plus d'infos sur www.cc-pays-lunel.fr



Résidence Chanterle
Midi-Pyrénées



Produit

Facultés

Interventions

Tarifs

Plans

Mé de réservation



Pierre Gondran
06 64 86 86 71

2PC Pierre Patrimoine Conseil
23 Ter, avenue Général de Gaulle
Tel 04 94 48 53 96 Fax 04 94 57 28 89
www.2pcrea.com

Le Tison
BARBENTANE

**FREDDY
FRESH**



HOLD-UP

Vendredi 9 décembre

DSEL (Teatro, Londres)
Pour un warm up electro house tout droit venu d'outre manche.

LEONSKI (Electrons libres)
Un live oscillant avec harmonie entre house et breakbeat
à grands renforts de sonorités funky.

AKIRA VS MAËS
(Electrons libres) (Electrons libres/Apokamix now)
Un battle wicked Break où tout les coups sont permis,
pour pas que la pulpe elle reste en bas.

KAIN B2B DEXT (Electrons libres)
Du ragga dance hall à la jungle le duo vous réserve
un final de grande cuvée

Before

READY MIX (techno-id.com, Londres)
funky house **Monto**
villeneuve les Avignon

Infos : 04 90 94 94 46

**FREDDY
FRESH**

(Minneapolis/USA)

Cet extraterrestre des platines qui parcourt le monde depuis des dizaines d'années nous fera l'honneur de sa présence pour un set exclusif Break beat et Big beat. Capable de jouer tout les styles allant du Hip-Hop à la techno en passant par la samba et le break-beat, Freddy Fresh a le privilège d'être apprécié par les plus réticents.

Cathoy slim,

et bien !

Paï : 10€
8€ en prévente
à la Fnac

23h-6h

LES ELECTRONS LIBRES PRESENTENT

Electronic Sensation™



JEUDI 30 SEPTEMBRE

jeudi 30 septembre
LES ELECTRONS LIBRES PRESENTENT
www.les-electrons-libres.fr/st
Break beat / Drum'n bass

Electronic Sensation

Akira
(Electrons Libres / Ouestprod / Piss rak / ElectroCans)

Apokamix now (live)
(Electrons Libres / Orphéon)

(22h.01h)
Cargo
5 RUE GRANDS-BOIS 34000 MONTPELLIER
...Gratuit

Infos : 06.62.43.84.46 (akira)

ons libres présente : www.les-electrons-libres.fr/st

akbeat

LES ELECTROS DU CARGO



Electrons Libres)

go Montpellier

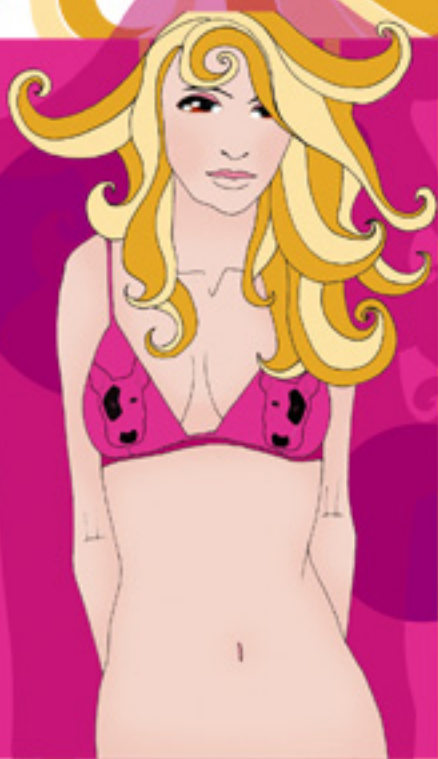
gratuit

DI 29 JUIN



Graph : www.pissrak.com





La Sieste (C'est ce qu'elle fait de mieux)

Diana Toledo est une jeune chanteuse de jazz, passionnée à ses heures, dotée d'un père riche et cavalier, d'une mère absente et d'une grand-mère italienne adorée.
De retour de vacances, au début du mois de septembre, Diana découvre que son père est encore là. Qui est le père ?
"C'est moi" nous fait répondre le mois d'août de Diana. Un mois de vacances en amoureux, en amoureux, durant lequel elle a rencontré Michael, Ivan et Julien, trois frères de son père.
Pour l'enfant de Diana, si longtemps seule, un amour romantique ensoleillé où Diana, si longtemps seule, découvre peut-être le véritable amour.

Tonie Behar est née en 1965 à Istanbul. Elle est arrivée à Paris en 1970. Après de multiples expériences professionnelles (chanteuse, journaliste, organisatrice de soirées, attachée de presse), elle a travaillé journaliste en 1993 et collabore à des magazines tels que *Capital*, *Cosmopolitan*, *Monsieur*, *Citizen K...* Elle est aujourd'hui rédactrice indépendante et auteur de romans. Elle a marié et a trois enfants.

La Sieste est son premier roman.

Collection "L" dirigée par Paul Lévesque



17 €

Tonie BEHAR

La Sieste (C'est ce qu'elle fait de mieux)



Éditions de France



Communauté de Communes
du Pays de Lunel

Les Abrisados - BP 229
34120 Lunel - Cedex 01
Tel : 04 67 83 87 00
Fax : 04 67 83 55 23
Mail : contact@cc-pays-lunel.fr

Opérateurs :



Financiers :



Communauté de Communes du Pays de Lunel - www.pays-lunel.com

Les bons produits du Pays de Lunel



Viticulture
Fruits et légumes
Grandes cultures
Produits typiques



Communauté de Communes
du Pays de Lunel

www.pays-de-lunel.com

04 67 83 87 00

04 67 83 55 23

contact@cc-pays-lunel.fr

Olivier ROUDIER et Nelly GUILLE

Chemin du Port blanc
Le prolongement du Chemin de la Plage
34400 ST NAZAIRE DE PIZAN

Mobilis - 06 72 77 01 96
Mail : ...

Présentation

Après le village de Saint-Jost, Saint-Nazaire de Pizan est un petit coin de nature qui jouit de sa tranquillité à seulement quelques kilomètres à vol d'oiseau de la plage. C'est lorsque les chemins s'arment et que l'on s'appelle à terre-demi-terre qu'il faut persévérer... Courage! Au bout d'un chemin improbable, vous apercevrez avec soulagement un indicateur d'une gentillesse humaine, une petite maison peinte à vous ouvrir grandes ses portes...

Pour Olivier, quand on est fils d'agriculteur et que cette passion se transmet depuis 4 générations, devenir exploitant à tout de suite est une évidence. Ainsi, lorsqu'en 2006 l'opportunité de s'installer en fermage se présente malin, il se lance, sans jamais lâcher les d'ancres mais tout de son EPA, en partant et d'une compagnie mini-verte peinte à s'échapper définitivement de son laboratoire d'analyses médicales... et à se reconstruire en quelques mois au milieu d'agriculteurs...

Son an et demi de première galère mais déjà les fruits de la persévérance commencent à se voir : du maraîchage diversifié, un petit atelier poisson et de produits pointillés, du jus de fruits et pour bientôt de l'apiculture et de l'élevage de poules et de canards...

Olivier et Nelly ont un projet écosystème : s'en sortir par ses propres moyens, pousser le maximum de sa propre production vivrière, saine et durable, et surtout, faire partager cet amour des légumes et de la terre nourricière.

Gamme de produits :

Légumes de saison (plus de 100 variétés), jus de saison et de saison, produits fermiers, cochons.

La production légumière a la particularité d'être produite en utilisant la traction animale pour travailler le sol tout en apportant une fertilisation naturelle.

Produit phare

Le panier fermier

« On vous concocte un petit panier de produits frais et sains dans l'esprit de la culture biologique et le respect de l'environnement. »

Définition de qualité

Un bon produit se doit d'être « le plus frais possible, ce qui va de pair avec une vente de proximité. »

Adresser de vente, jours, horaires

Vente directe sur l'exploitation sur site, les dimanches de 10h à 18h

Services

Vente de l'exploitation

Action collective

Petit réseau local de producteurs avec un projet d'élevage de volailles avec un voisin producteur de légumes.



Produits :
vin de pays d'Oc...

marchés locaux

ERON vendredi matin : 1 stand de fruits et légumes

Lezignan-le-Roi mardi : Vestimentaire & divers - Esplanade Roger Damour

Lezignan-le-Roi mercredi : Vestimentaire, Fleurs et Divers - Esplanade Roger Damour

Lezignan-le-Roi dimanche : Marché aux puces - Esplanade Roger Damour

Lezignan-le-Roi mardi au dimanche : (marché alimentaire) - Les Halles - Cours Gabriel Péri

ARSILLARGUES mardi matin, jeudi matin, divers - Boulevard Emile Zola -

Place Jules Grand Samedi matin : divers et brocante - Boulevard Emile Zola - Place Jules Grand

UNEL-VIEL Samedi matin : (alimentaire + fleurs) - Place 14 juillet

SAINTE-CHRISTOL Vendredi matin : (divers) Av. de la Bouvine, Place des Chevaliers de

Malte

SATURARGUES Mercredi matin : (1 étal primeur, 1 étal de boucher, 1 étal de poissonnerie)

Plan du 14 juillet

VALERGUES Samedi matin : (légume, primeur + poissonnerie)

Vente directe

Sur l'exploitation
Horaires d'ouverture :
tous les jours sauf le mercredi après-midi
Sur le marché de Lunel

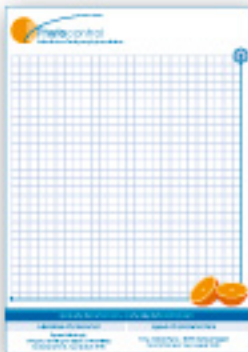
29, rue de la
34400 LUNEL



Phytocontrol

Laboratoire d'analyses phytosanitaires

« Confiez vos analyses de pesticides à un spécialiste »



Phytocontrol

Laboratoire d'analyses phytosanitaires

DES SOMMES MOINS • LES ANALYSES RÉACTIVITÉ ET DURÉE • CONTRÔLES ET TRAPES ADAPTÉS



Laboratoire Phytocontrol
Zonage 200 Parc Georges BEAUCOURT

04 66 23 99 95
contact@phytocontrol.com
33004

« Confiez vos analyses de pesticides à un spécialiste »

Phytocontrol
Laboratoire d'analyses phytosanitaires

« Confiez vos analyses de pesticides à un spécialiste »

04 66 23 99 95
contact@phytocontrol.com
33004

Phytocontrol
Laboratoire d'analyses phytosanitaires

Toute l'équipe de phytocontrol
vous souhaite une très
belle année

2008

www.phytocontrol.com

ESTIVAL

2006



juin

du 1er au 30	100% - 100% - 100% - 100% - 100%	du 1er au 30	100% - 100% - 100% - 100% - 100%
du 1er au 30	100% - 100% - 100% - 100% - 100%	du 1er au 30	100% - 100% - 100% - 100% - 100%
du 1er au 30	100% - 100% - 100% - 100% - 100%	du 1er au 30	100% - 100% - 100% - 100% - 100%
du 1er au 30	100% - 100% - 100% - 100% - 100%	du 1er au 30	100% - 100% - 100% - 100% - 100%
du 1er au 30	100% - 100% - 100% - 100% - 100%	du 1er au 30	100% - 100% - 100% - 100% - 100%
du 1er au 30	100% - 100% - 100% - 100% - 100%	du 1er au 30	100% - 100% - 100% - 100% - 100%
du 1er au 30	100% - 100% - 100% - 100% - 100%	du 1er au 30	100% - 100% - 100% - 100% - 100%
du 1er au 30	100% - 100% - 100% - 100% - 100%	du 1er au 30	100% - 100% - 100% - 100% - 100%
du 1er au 30	100% - 100% - 100% - 100% - 100%	du 1er au 30	100% - 100% - 100% - 100% - 100%
du 1er au 30	100% - 100% - 100% - 100% - 100%	du 1er au 30	100% - 100% - 100% - 100% - 100%

juillet

du 1er au 30	100% - 100% - 100% - 100% - 100%	du 1er au 30	100% - 100% - 100% - 100% - 100%
du 1er au 30	100% - 100% - 100% - 100% - 100%	du 1er au 30	100% - 100% - 100% - 100% - 100%
du 1er au 30	100% - 100% - 100% - 100% - 100%	du 1er au 30	100% - 100% - 100% - 100% - 100%
du 1er au 30	100% - 100% - 100% - 100% - 100%	du 1er au 30	100% - 100% - 100% - 100% - 100%
du 1er au 30	100% - 100% - 100% - 100% - 100%	du 1er au 30	100% - 100% - 100% - 100% - 100%
du 1er au 30	100% - 100% - 100% - 100% - 100%	du 1er au 30	100% - 100% - 100% - 100% - 100%
du 1er au 30	100% - 100% - 100% - 100% - 100%	du 1er au 30	100% - 100% - 100% - 100% - 100%
du 1er au 30	100% - 100% - 100% - 100% - 100%	du 1er au 30	100% - 100% - 100% - 100% - 100%
du 1er au 30	100% - 100% - 100% - 100% - 100%	du 1er au 30	100% - 100% - 100% - 100% - 100%
du 1er au 30	100% - 100% - 100% - 100% - 100%	du 1er au 30	100% - 100% - 100% - 100% - 100%

Pays de Lunel L'empreinte du Midi

Venez au Pays de Lunel et laissez-vous éblouir !

Il vous arrive de passer par chez nous en été, vers 17h-18h, les soirs paisibles et vous découvrez des paysages envoiés de rêveurs gallois allongés dans les nués... vous assistez à une Abrévole ou à une Bardole.

Le Pays de Lunel, on y vit pour sa fête, mais aussi pour les goûts qui y cultivent... le Muscat est né et les NCC de St-Chestel font régulièrement qu'ils sont encore le meilleur moyen de faire la fête ! C'est aussi la raison pour laquelle la Communauté de Communes travaille activement à l'ouverture prochaine d'un petit musée ethnologique à St-Chestel.

Des racines et des hommes
Il est difficile en quelques lignes de résumer la richesse culturelle et patrimoniale du Pays de Lunel, mais ne manquez pas passer à côté du Château de Marolles, de l'Église de St-Chestel, de Lunel-Viel, du fort de Lunel... et de tous les autres sites remarquables et incontournables qui ont permis de faire de ce territoire un lieu de vie et de culture.

Une zone qui a le sens de l'hospitalité
Imaginez-vous, profitant de la plage toute la journée sans avoir à trouver une place dans des portiques salés et remplis tranquillement en fin d'après-midi dans un bar côtier, tout simplement parce que la Communauté de Communes a mis en place unequette depuis Lunel, gratuite pour les porteurs de la carte d'Hôte. Et le soir, vous assistez à la fête du miel menée par le seul tonnelier du chard des cigales.



Photo par arrangement sur la carte d'Hôte

Office de Tourisme du Pays de Lunel
16 avenue Gabriel Péri
34402 LUNEL cedex
04 67 71 01 37
04 67 47 43 97
www.off-tourisme-lunel.fr
www.off-paysdelunel.com
contact@off-paysdelunel.com



Visiteurs, demandez la Carte d'Hôte à votre hébergeur. Gratuite, elle vous emmène à la mer*

*De 17 heures à 11 heures, toutes les semaines, la Grande Plage est gratuite pour les visiteurs de la carte d'Hôte. (Sauf Lunel) - voir la Carte d'Hôte à la page 10.



Office de Tourisme du Pays de Lunel
et sur le site Internet
www.off-paysdelunel.com
04 67 71 01 37
De nombreux hébergements agréés de proximité vous attendent au Pays de Lunel

Pays de Lunel
l'empreinte du Midi



Photo: C. B. / A. B. / M. B. / P. B. / R. B. / S. B. / T. B. / U. B. / V. B. / W. B. / X. B. / Y. B. / Z. B.

Isabelle Blau - Peggy Caramel - Laura York

Cuisine au naturel

Les petits déjeuners

Plein d'idées de recettes bio pour
les petits et les grands gourmands.



Isabelle Blau - Peggy Caramel - Laura York

Cuisine au naturel

Les fruits et légumes

Plein d'idées de recettes bio pour
les petits et les grands gourmands.



DES PERMANENCES POUR LE GROUPEMENT D'EMPLOYEURS

Le conseiller vous reçoit pour vous présenter les services du groupement d'employeur intersectoriel qui permet :

• si vous êtes employeur de faciliter la gestion de vos besoins périodiques de main d'œuvre en partageant les mêmes salariés avec d'autres employeurs adhérents sur des périodes d'emploi complémentaires

• si vous êtes salariés de stabiliser votre situation professionnelle, de bénéficier d'une convention collective et de formations.

En partenariat avec le GE multisectoriel de l'Orb et de l'Hérault.

Sur RDV le jeudi (04.67.56.18.22)

UN POINT INFO SAISONNIERS

Un espace au service des salariés saisonniers, des employeurs et des personnes en recherche d'un emploi saisonnier pour l'information et le conseil sur le droit du travail, la formation, la pluriactivité... Informations consultables sur place avec ou sans RDV

Antenne de MAUGUIO

anciens locaux de la crèche (Bâtiment garderie)

215 avenue Jean Moulin
34130 MAUGUIO

Tel. 04 67 56 18 22

mde@ccamargue34.fr

Accès : bus ligne 107 arrêt cimetière
horaires d'ouverture
du public



UN LIEU D'ACCÈS MULTIMÉDIA (LAM*) À LA DISPOSITION DE TOUS

Une animatrice accompagne vos démarches en ligne. 7 ordinateurs en libre service pour :

- ▶ vos recherches relatives à l'emploi, la formation, les métiers, la création d'activité...
- ▶ vos démarches et déclarations en ligne (anpe.fr, assedic.fr...)
- ▶ réaliser vos CV et lettres de motivation...

* Le LAM est labellisé par le Conseil Général de l'Hérault
Service gratuit sur inscription lors de la première visite

UN SERVICE DE PROXIMITÉ, UN ACCUEIL PERSONNALISÉ

Une animatrice est à votre disposition pour vous aider dans vos démarches, répondre à vos questions en matière d'emploi, de formation et de création d'activité... et vous orienter vers la bonne structure. Un espace de documentation est à votre disposition.

ANTENNE DE MAUGUIO

DES CONSEILS INDIVIDUALISÉS POUR LA CRÉATION D'ACTIVITÉ

Un conseiller vous reçoit et vous informe sur les démarches à effectuer selon votre situation pour la création ou la reprise d'une entreprise.

Action menée en partenariat avec la Boutique de Gestion, la CCI, Context'Art, Créa Lead, la PFIL
Sur RDV le lundi de 14h à 17h (04.67.56.18.22)

EN AMÉRIQUE DU SUD, QU'EST-CE QUE LE MONDE VAISON ?

CRIMINALS AVEC LE T ?

AVIC

LES CHOCOS EN UN SAIS HUMIDE

LES CHOCOS EN UN SAIS HUMIDE

LES CHOCOS EN UN SAIS HUMIDE

LES CHOCOS EN UN SAIS HUMIDE

LES CHOCOS EN UN SAIS HUMIDE

LES CHOCOS EN UN SAIS HUMIDE

LES CHOCOS EN UN SAIS HUMIDE

C'est quoi la biodiversité ?

C'est toute la diversité de la variété des êtres vivants sur la Terre !

Les organismes vivants sont différents selon plusieurs critères :

- les gènes : à l'intérieur d'une même espèce, les individus sont différents grâce aux gènes qui les différencient et créent la diversité génétique.
- les espèces : animales ou végétales. Les différences existent entre les individus au sein de la même espèce à l'intérieur d'une sous-espèce : c'est la diversité spécifique.
- les écosystèmes : selon le climat et le sol, il existe des écosystèmes : l'écologie d'une zone est l'écologie qui définit de cette ou de ces espèces la biodiversité écosystémique.

l'impact

Pour mieux comprendre les êtres vivants, les scientifiques les ont regroupés selon une classification « pyramidale » (du plus petit au végétal, en allant à la fin de la chaîne alimentaire).

Chaque espèce appartient à un genre. Chaque genre se divise en une ou plusieurs espèces. Chaque espèce est un être vivant qui a un langage à l'intérieur de son groupe ou de son espèce.

Tout être vivant est un être vivant et son écosystème.

Un écosystème

Pour mieux comprendre les êtres vivants, les scientifiques les ont regroupés selon une classification « pyramidale » (du plus petit au végétal, en allant à la fin de la chaîne alimentaire).

Chaque espèce appartient à un genre. Chaque genre se divise en une ou plusieurs espèces. Chaque espèce est un être vivant qui a un langage à l'intérieur de son groupe ou de son espèce.

Tout être vivant est un être vivant et son écosystème.

Du vert ça pousse ?

LES VÉGÉTAUX ET LEUR RÔLE DANS L'ÉCOSYSTÈME

LES VÉGÉTAUX ET LEUR RÔLE DANS L'ÉCOSYSTÈME

LES VÉGÉTAUX ET LEUR RÔLE DANS L'ÉCOSYSTÈME

LES ÉTATS UNIS

LES ÉTATS UNIS

LES ÉTATS UNIS

LES ÉTATS UNIS

Suprême aux épinards

Les ingrédients :

- des épinards
- des tomates
- un oignon
- de la crème fraîche
- du parmesan
- du sel
- du poivre

La recette :

1. Couper les épinards en deux.
2. Couper les tomates en deux.
3. Couper l'oignon en deux.
4. Faire revenir les légumes dans l'huile.
5. Ajouter la crème fraîche et le parmesan.
6. Servir avec du pain.

Pourquoi la bonne cuisine ?

LES BÉNÉFICES DE LA BONNE CUISINE

LES BÉNÉFICES DE LA BONNE CUISINE

LES BÉNÉFICES DE LA BONNE CUISINE

ATTENTION !

ATTENTION !

ATTENTION !



Edito

Après quelques semaines d'activités musicales, vous savez maintenant ce que ça fait de jouer d'un instrument. Mais savez-vous comment choisir le bon instrument pour votre enfant ?

Il est important de choisir un instrument qui conviendra à votre enfant, qui sera agréable à jouer et qui pourra accompagner son développement musical.

Sommaire

LES PERCUSSIONS

- Bamboules, djembés, bongos, tambours page 4
- Petites percussions : maracas, tambourins, clochettes, claves page 6
- Xylophones, carillons, métallophones page 10

LES CORDES

- Guitares, guitares électriques, supports, basses page 12
- Violons, violoncelles page 14

LES ACCORDÉONS

- page 16

LES CLAVIERS

- page 18

LES VENTS

- Flûtes, hauts, saxhorns page 20

PASSEZ VOTRE COMMANDE

- page 22

LES CARILLONS

- page 24

Les Carillons



WWW.EDUCATION-MUSICALE.COM

Catalogue Instruments

INSTRUMENTS DE MUSIQUE
 PERCUSSIONS
 CARILLONS
 FLUTES
 GUITARES
 SAXOPHONES
 VIOLON
 ACCORDÉONS
 CLAVIERS
 ACCESSOIRES
 INSTRUMENTS D'OFF
 AMPLIFICATEURS, ETC.

Edition
 2008

MUSIQUE

WWW.EDITIONS-LUGERT.FR

News

10 mai 2006

Le conseil d'administration de la Fédération française des journalistes a élu, comme président, un journaliste de la presse écrite, Jean-Louis Baudry, ancien directeur de la presse écrite de la région Île-de-France.

- 11 mai 2006 - Conseil d'administration de la Fédération française des journalistes
- 11 mai 2006 - Conseil d'administration de la Fédération française des journalistes
- 11 mai 2006 - Conseil d'administration de la Fédération française des journalistes
- 11 mai 2006 - Conseil d'administration de la Fédération française des journalistes
- 11 mai 2006 - Conseil d'administration de la Fédération française des journalistes
- 11 mai 2006 - Conseil d'administration de la Fédération française des journalistes

Site de la Fédération

Logiciels



IPT Identity
Une technique innovante pour identifier et protéger vos contenus multimédias en ligne.

Site de l'éditeur

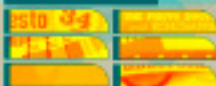
Site de l'éditeur

Dernières réalisations



www.diad-m.com

Conseil Multimedia en tant qu'agence spécialisée en solutions informatiques, création de sites Internet, Web Design, Web Marketing, conception graphique et multimédia et solutions interactives.

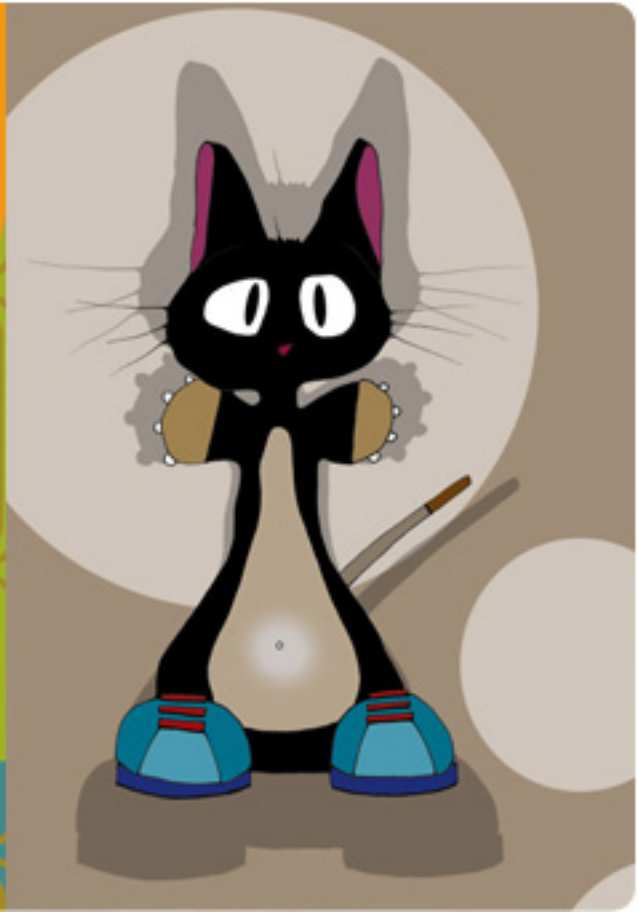


Qui ?

DIAD'm Conseil Multimedia est une des agences spécialisées en solutions informatiques, création de sites Internet, Web Design, Web Marketing, conception graphique et multimédia et solutions interactives et innovantes.

Qui ?

- AGENCE
- E-COMMUNICATION
- TECHNOLOGIE
- RESEAUX



le point information jeunesse vous informe



Pis

2^{ème} rencontre professionnelle
consacrée au service
à la personne

Le PIJ et la Communauté de Communes
des Collines du Nord Dauphiné
organise une soirée - rencontre
sur le thème des services à la personne.



attention
évènement

Foyer Rural d'Heyrieux
18 octobre 2007
à partir de 19h



Communication et Jeunesse
5 place Paul Doumer - B.P.6 - 38540 HEYRIEUX

Formation
continue

Emploi

Exposition temporaire

Loisirs

Sports

Vie quotidienne

le point information jeunesse
vous informe :



Pis

Permanence
d'informations



Les métiers
d'avenir

de Grenay
septembre 2007
14h-17h



Communication et Jeunesse
5 place Paul Doumer - B.P.6 - 38540 HEYRIEUX
Tél. 04 78 40 54 53 - pij2@collines.org



Maison
de l'EMPLOI

de la Petite Côte Atlantique

L'équipe de la **Maison de l'Emploi**
de la Petite Côte Atlantique
se joint à son Président et aux membres du Conseil d'Administration
pour vous présenter ses meilleurs vœux pour l'année 2008



Activités en classe

Activités en classe...
- En Amérique du Nord : le blé, le riz sauvage
- En Amérique du Sud : le maïs, le quinoa



Vitry fête le goût autour des céréales

Le guide des céréales



- Pour les élèves
- A la rencontre des céréales
 - De la graine à l'épi
 - Pleines d'énergie !
 - Hum, c'est bon !



vitry-sur-seine



L'avoine, le maïs, le seigle, le sarrasin

- En Amérique du Nord : le blé, le riz sauvage

- En Amérique du Sud : le maïs, le quinoa



Des

- Chaque différentes non levés, qu



Activités

Le blé...
- le c...
- les x...
- les p...
- la pol...
- les crép...
- le porri...

Rédaction : Isabelle Magagnoli et illustrations



Poissons grillés	46
Affumiqués à la Tomate	36
Colombes à la Romane	46
Charlot au Cidre	46
Pâtisseries Marinières	36
Moules Farcies Aux Croquettes	46
Pâtisseries Marinières	36
Moules Farcies Aux Croquettes	46
Oeufs de Caille Paris	36
Brochettes de Pois	36

Poissons grillés	46
Affumiqués à la Tomate	36
Colombes à la Romane	46
Charlot au Cidre	46
Pâtisseries Marinières	36
Moules Farcies Aux Croquettes	46
Oeufs de Caille Paris	36
Brochettes de Pois	36
Moules Farcies Aux Croquettes	46
Oeufs de Caille Paris	36

Poissons grillés	46
Affumiqués à la Tomate	36
Colombes à la Romane	46
Charlot au Cidre	46
Pâtisseries Marinières	36
Moules Farcies Aux Croquettes	46
Oeufs de Caille Paris	36
Brochettes de Pois	36



Info-hebdo

L'immobilier en temps réel.....

Montpellier
Ville

Grand Angle
Résidence Affaires

Hérault 34
Languedoc Roussillon

Distribué par
CECIM

1^{ères} Universités
d'Été CECIM
Port Camargue



du 30 août au 2 septembre



Vos photos !

Invitation

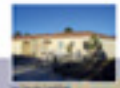


2006



Meilleurs voeux

Un Toit pour Tous



Henry Douais, président
et toute l'équipe d'Un Toit pour Tous
vous souhaitent une **bonne année 2006**



Philippe Teissier
Président de l'OGEC Emmanuel
Yvan Lachaud
Directeur de l'Institut Emmanuel

Invitation



Résidence étudiante
« d'Alzon Correnson »

« d'Alzon Correnson »

Lundi 17 octobre à 11h30



Résidence D'Alzon Correnson - 256 rue de Bouillargues à Nîmes



Disques Vinyls

